



SCHULE WIKON

## Antworten Elternbefragung 12/13

Wir danken allen, welche an der Umfrage teilgenommen haben.  
An der Umfrage haben 46 Eltern von möglichen 65 teilgenommen. Macht eine Teilnahme von 71%.  
Es wurden alle Eltern vom Kindergarten bis zur 6.Klasse befragt.  
19 Elternbefragungen sind nicht zurückgegeben worden.  
Unter den 71% sind 9 Stimmenthaltungen.

### Aussagen zu den einzelnen befragten Gebieten

Mögliche 100% ergeben 37 Elternaussagen (ausgeschlossen sind die 9 Stimmenthaltungen)

### Kindergarten und Primarschule

1. Fühlt sich Ihr Kind in der Schule wohl?

*Die Bewertung für ziemlich gut bis gut liegt bei 95%*

*Für 95% ist es ein wichtiges Anliegen.*

2. Probleme/Meinungsverschiedenheiten werden an der Schule gelöst?

*Die Bewertung für ziemlich gut bis gut liegt bei 78%. 14% haben keine Antwort gegeben.*

*Für 78% ist es ein wichtiges Anliegen.*

3. Nimmt die Schule die Bedürfnisse der Erziehungsberechtigten ernst?

*Die Bewertung für ziemlich gut bis gut liegt bei 95%*

*Für 84% ist es ein wichtiges Anliegen.*

4. Sind Lehrerschaft, Schulleitung, Schulpflege, Hauswart gut erreichbar?

*Die Bewertung für ziemlich gut bis gut liegt bei 100%*

*Für 59% ist es ein wichtiges Anliegen.*

5. Informiert die Schule angepasst (Schuljahresbegleiter, Mitteilungen, Elternbriefe, Website, Gemeindeblatt)?

*Die Bewertung für ziemlich gut bis gut liegt bei 100%*

*Für 68% ist ein wichtiges Anliegen.*

### Schulische Dienste

6. Sind Ihnen die Angebote (Schulpsychologischer Dienst, Logopädie, Psychomotorik, ...) bekannt?

*Haben 95% mit Ja und 5% mit Nein geantwortet.*

*Für 35% ist es ein wichtiges Anliegen. 51% finden das Anliegen mässig bis eher wichtig.*

6.1. Sind Sie interessiert an einer Vorstellung durch die zuständige Stelle (Schuldienste Dagmersellen)?

*Haben 30% mit Ja und 70% mit Nein geantwortet.*

*Für 35% ist es ein wichtiges Anliegen. 51% finden das Anliegen mässig bis eher wichtig.*

7.1. Sind Sie zufrieden mit dem Schularzt?

*Die Bewertung für ziemlich gut bis gut liegt bei 81%. 14% haben keine Antwort gegeben.*

*Für 24% ist es ein wichtiges Anliegen. 59% finden das Anliegen mässig bis eher wichtig.*

7.2. Sind Sie zufrieden mit dem Schulzahnarzt?

*Die Bewertung für ziemlich gut bis gut liegt bei 24%. 16% sind gar nicht zufrieden. 41% haben keine Antwort gegeben.*

*Für 38% ist es ein wichtiges Anliegen. 38% finden das Anliegen mässig bis eher wichtig.*



## **Tagesstrukturen (Zusammenarbeit Verein Tagesfamilie)**

8. Sind Sie über das Angebot Tagesfamilie informiert?

*Haben 86% mit Ja und 14% mit Nein geantwortet.*

*Für 19% ist es ein wichtiges Anliegen. 27% finden das Anliegen unwichtig bis mässig wichtig.*

9. Sind Sie informiert, dass das Angebot Hausaufgabenhilfe (ehemals Dopuscuola) für alle Kinder angeboten wird?

*Haben 95% mit Ja und 5% mit Nein geantwortet.*

*Für 30% ist es ein wichtiges Anliegen. 32% finden das Anliegen unwichtig bis mässig wichtig.*

## **Betrifft die Primarschüler**

10. Finden Sie es gut, dass der musikalische Grundschulunterricht im Stundenplan der 1. Klasse integriert und für alle Kinder obligatorisch ist?

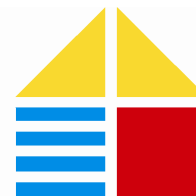
*Die Bewertung für ziemlich gut bis gut liegt bei 89%. 8% sind gar nicht zufrieden.*

*Für 64% ist es ein wichtiges Anliegen.*

11. Begabungsförderung / Talentförderung: Finden Sie unsere Form der Förderung sinnvoll?

*Die Bewertung für ziemlich gut bis gut liegt bei 89%. 8% sind gar nicht bis kaum zufrieden.*

*Für 70% ist es ein wichtiges Anliegen. 22% finden das Anliegen mässig bis eher wichtig.*



## Auswertung zur Attraktivität des freiwilligen Angebotes

Die Gemeinde und die Schule sind interessiert, das **freiwillige Angebot** so gut wie möglich auf die Bedürfnisse der Kinder und der Eltern abzustimmen. Dieser Fragebogen bezieht sich nicht auf das obligatorische Schulangebot, sondern auf die freiwilligen Zusatzangebote.

		Ja	Nein	Weiss ich nicht
<b>Musikschule (regionale Musikschule Reiden)</b>				
12	Sind Sie zufrieden mit dem Angebot der regionalen Musikschule Reiden?	26	1	10
13	Ist Ihnen bekannt, dass es ein Musikschul-Ensemble gibt?	28	7	2
<b>Schulbibliothek</b>				
14	Sind Sie zufrieden mit dem Angebot?	34		3
15	Genügen die Öffnungszeiten?	32	2	3
16	Ist Ihnen bekannt, dass die Eltern die Möglichkeit haben mitzugehen?	34	3	
<b>Musische Angebote (Theater, Musicals)</b>				
17	Ist Ihnen bekannt, dass in der Schule jährliche Angebote stattfinden?	34	3	
18	Haben Sie auch schon eine Vorstellung besucht?	31	6	
<b>Znünimärt</b>				
19	Ist Ihnen bekannt, dass es einmal in der Woche ein Znüni-Angebot gibt?	36	1	
20	Sind Sie mit dem Angebot zufrieden?	34		3
<b>Schwimmunterricht</b>				
21	Finden Sie den Schwimmunterricht sinnvoll?	37		
<b>Ski- und Snowboardlager</b>				
22	Wären Sie bereit im Lager mitzuhelfen?	6	26	5

Diagramm Fragen 1-5; 7; 10-11

1. Fühlt sich Ihr Kind in der Schule wohl?
2. Probleme/Meinungsverschiedenheiten werden an der Schule gelöst?
3. Nimmt die Schule die Bedürfnisse der Erziehungsberechtigten ernst?
4. Sind Lehrerschaft, Schulleitung, Schulpflege, Hauswart gut erreichbar?
5. Informiert die Schule angepasst (Schuljahresbegleiter, Mitteilungen, Elternbriefe, Website, Gemeindeblatt)?
- 7.1. Sind Sie zufrieden mit dem Schularzt?
- 7.2. Sind Sie zufrieden mit dem Schulzahnarzt?
10. Finden Sie es gut, dass der musikalische Grundschulunterricht im Stundenplan der 1. Klasse integriert und für alle Kinder obligatorisch ist?
11. Begabungsförderung / Talentförderung: Finden Sie unsere Form der Förderung sinnvoll?

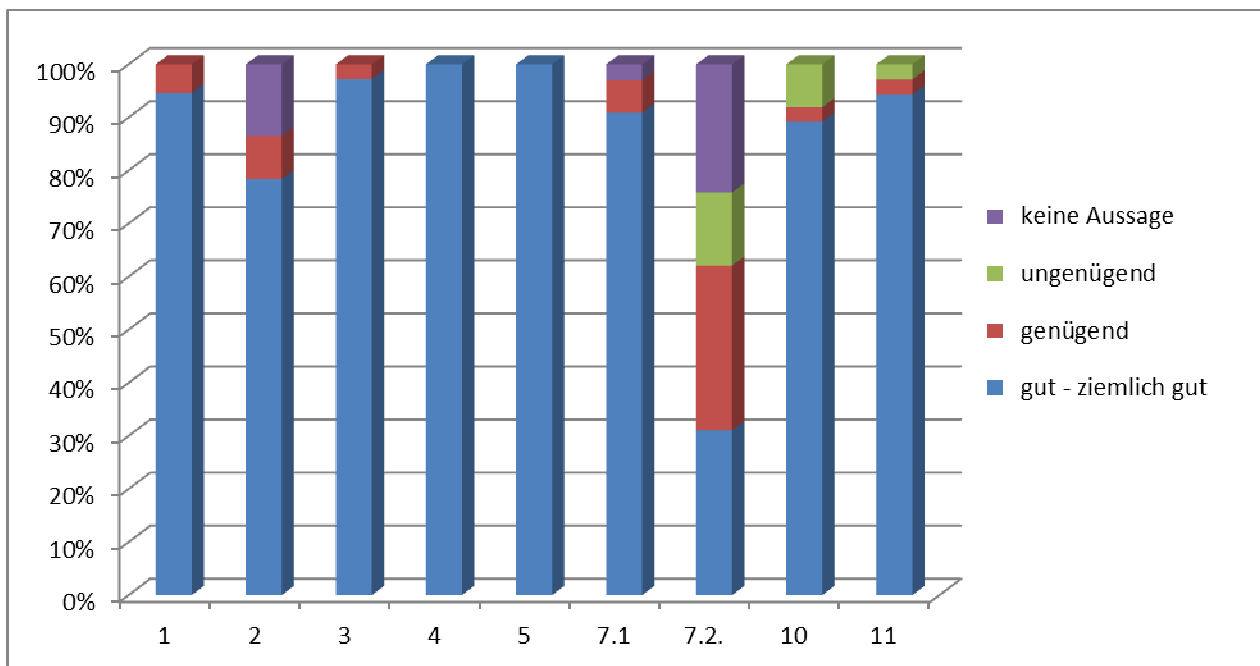
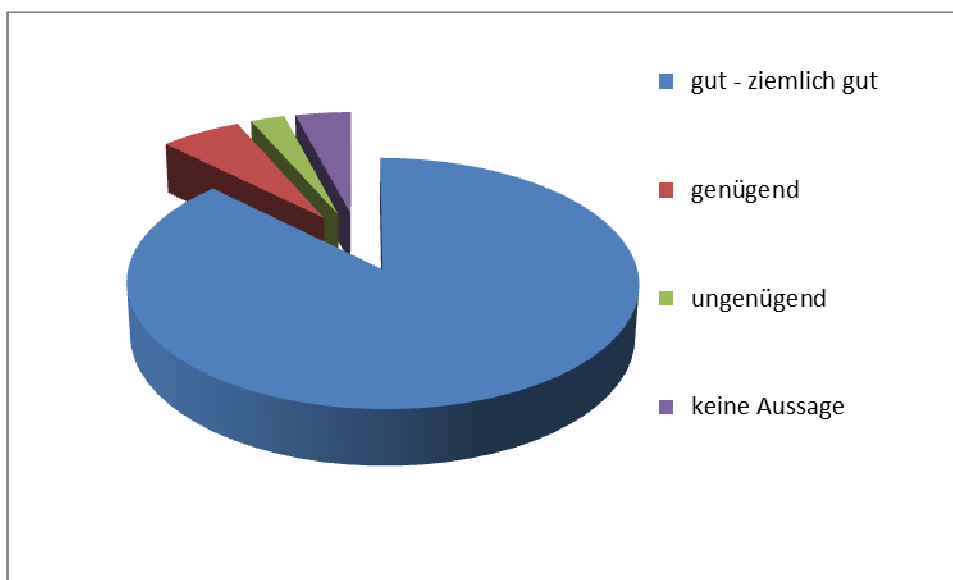
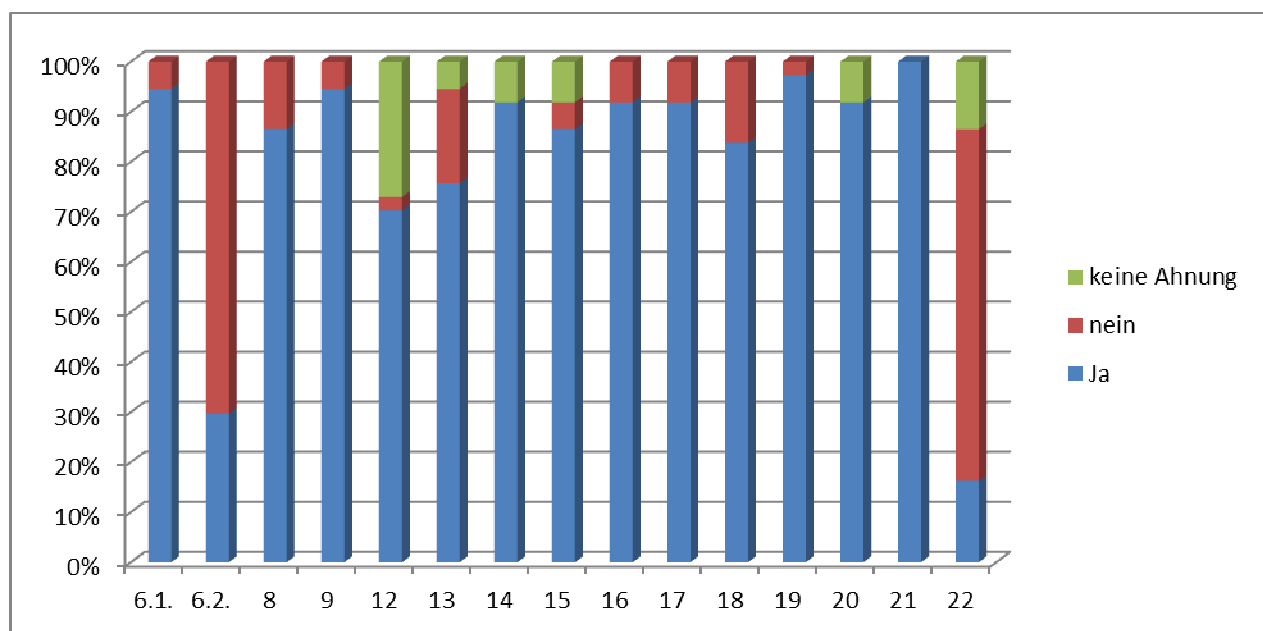


Diagramm Fragen 1-5; 7; 10-11  
 Alle Fragen zusammengefasst



## Diagramm Fragen 6; 8-9; 12-22

6. Sind Ihnen die Angebote (Schulpsychologischer Dienst, Logopädie, Psychomotorik, ...) bekannt?  
6.1. Sind Sie interessiert an einer Vorstellung durch die zuständige Stelle (Schuldienste Dagmersellen)?  
8. Sind Sie über das Angebot Tagesfamilie informiert?  
9. Sind Sie informiert, dass das Angebot Hausaufgabenhilfe (ehemals Doposcuola) für alle Kinder angeboten wird?  
12. Sind Sie zufrieden mit dem Angebot der regionalen Musikschule Reiden?  
Schulbibliothek  
13. Ist ihnen bekannt, dass es ein Musikschul-Ensemble gibt?  
14. Sind Sie zufrieden mit dem Angebot der Schulbibliothek?  
15. Genügen die Öffnungszeiten der Schulbibliothek?  
16. Ist Ihnen bekannt, dass die Eltern die Möglichkeit haben mitzugehen?  
Musische Angebote (Theater, Musical)  
17. Ist Ihnen bekannt, dass in der Schule jährliche Angebote stattfinden?  
18. Haben Sie auch schon eine Vorstellung besucht?  
19. Ist Ihnen bekannt, dass es einmal in der Woche ein Znüni-Angebot gibt?  
20. Sind Sie mit dem Angebot zufrieden?  
21. Finden Sie den Schwimmunterricht sinnvoll?  
22. Wären Sie bereit im Ski- und Snowboardlager mitzuhelfen?



Herzlichen Dank für das Ausfüllen der Umfragebögen

**Schulpflege Wikon**